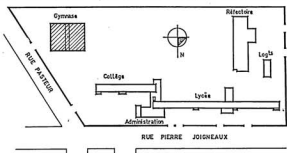


**92**  
CONSEIL GÉNÉRAL DES  
HAUTS-DE-SEINE

131 rue Pierre Joigneaux  
92270 Bois Colombes

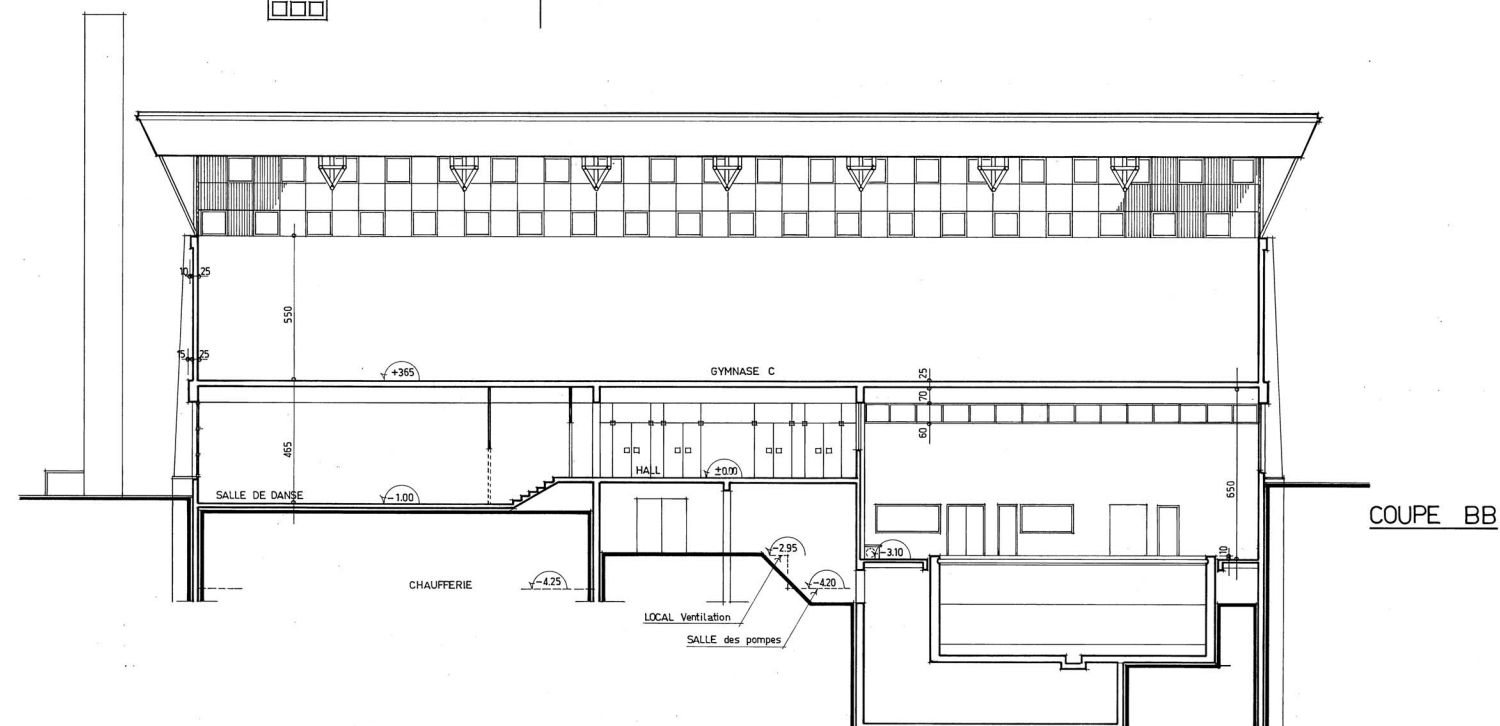
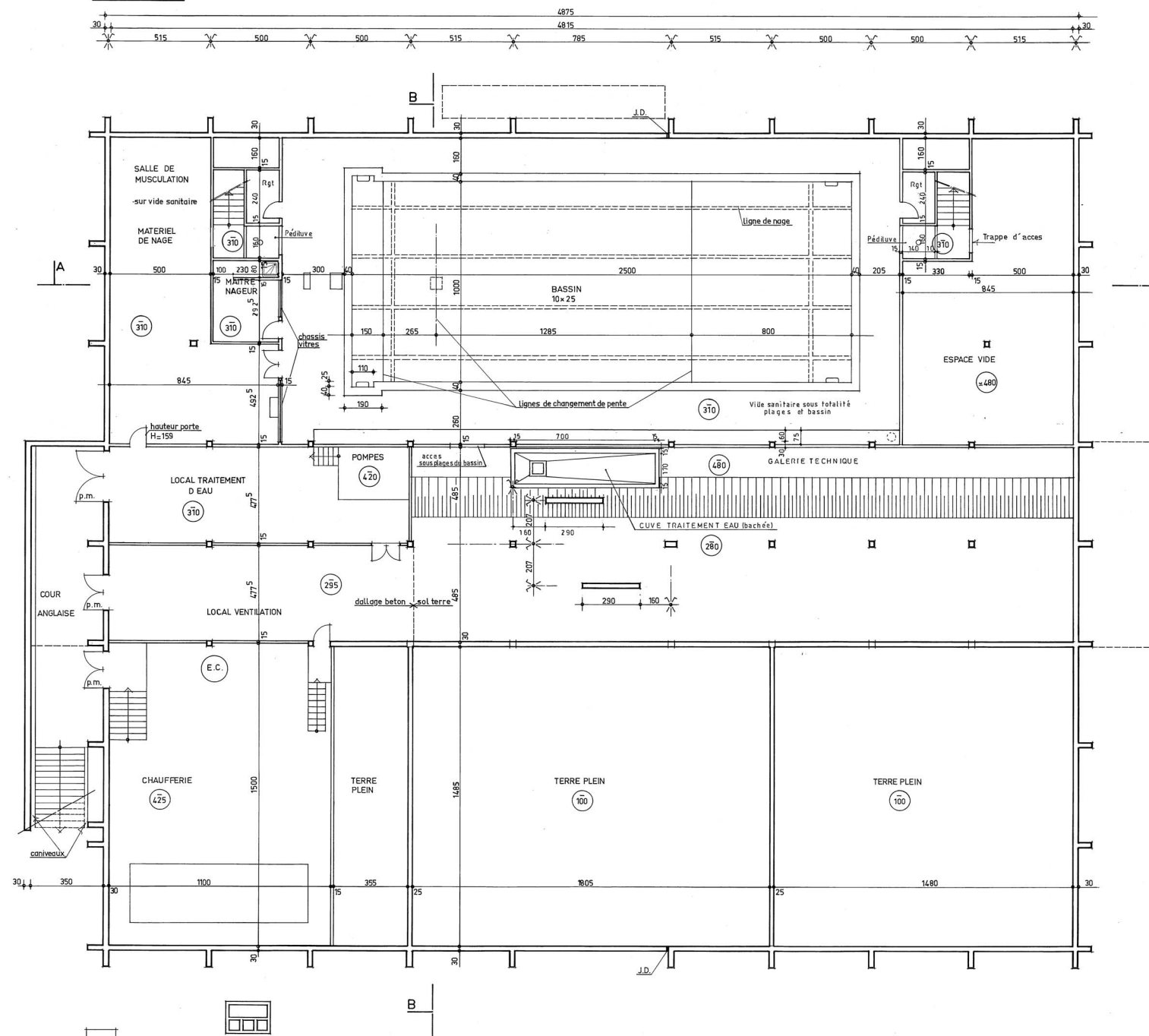
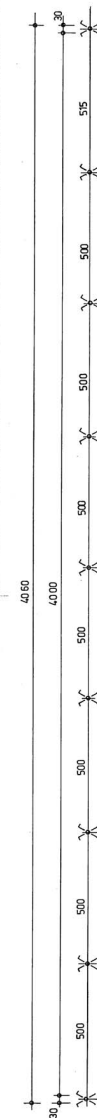
GYMNASE  
PLAN SOUS SOL ET COUPE



Maître d'ouvrage	DEPARTEMENT DES HAUTS DE SEINE
Maître d'œuvre	DIRECTION DE L'ACTION SCOLAIRE DU DEPARTEMENT DES HAUTS DE SEINE 2 à 16 Bd SOUFFLOT . 92000 NANTERRE .

MODIFICATIONS	A B	ECHELLE : 1/100	Nov. 87
		Réhabilitation piscine, s/sol, coupe	12/92
		Mise à jour : Coupe B B	07/93

SOUS SOL



Ville de Bois Colombes  
Cité Scolaire Albert Camus  
131 rue Pierre Joigneaux  
92270 Bois Colombes

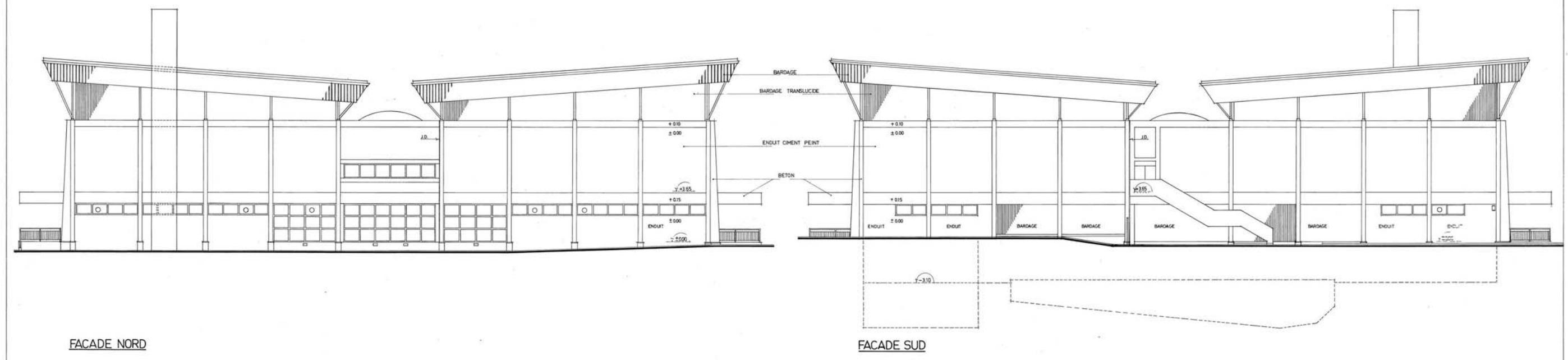
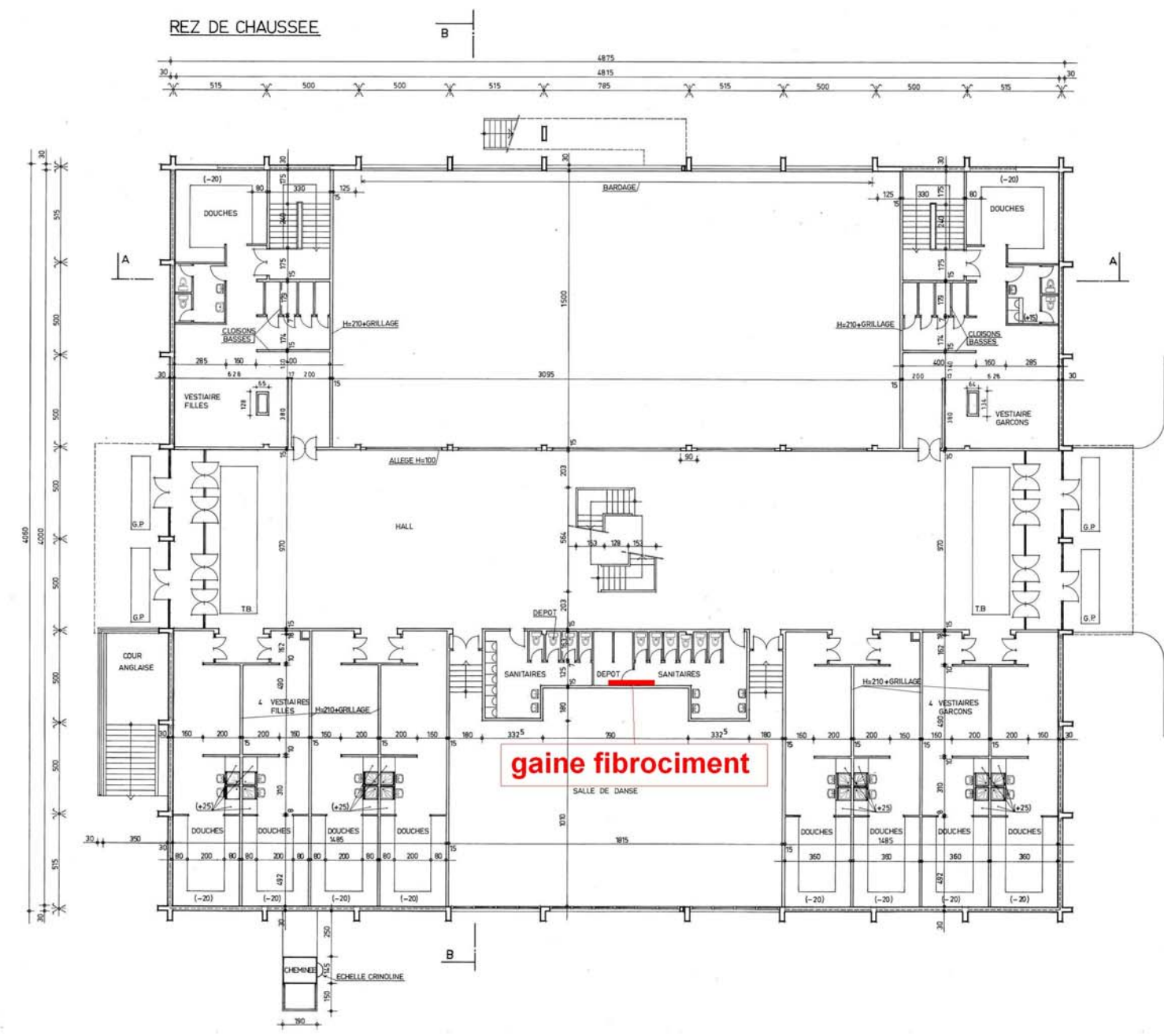
CONSEIL GÉNÉRAL DES HAUTS-DE-SEINE

B  
15

GYMNASE  
PLAN REZ DE CHAUSSEE ET FACADES

Maître d'ouvrage : DEPARTEMENT DES HAUTS DE SEINE  
Maître d'œuvre : DIRECTION DE L'ACTION SCOLAIRE  
DU DEPARTEMENT DES HAUTS DE SEINE  
2 à 16 Bd SOUFFLOT - 92000 NANTERRE

MODIFICATIONS  
A  
B  
ECHELLE : 1/100  
RDC : Vestiaires Filles et Garçons  
Modification accès vestiaires, danse  
Nov. 87  
- 07/93



Ville de Bois Colombes  
Cité Scolaire Albert Camus  
131 rue Pierre Joigneaux  
92270 Bois Colombes

92

CONSEIL GÉNÉRAL DES  
HAUTS DE SEINE

BOIS COLOMBES

16

B

GYMNASE

PLAN DE L'ETAGE ET COUPE

Maître d'ouvrage

Maître d'œuvre

DEPARTEMENT DES HAUTS DE SEINE  
DIRECTION DE L'ACTION SCOLAIRE  
DU DEPARTEMENT DES HAUTS DE SEINE  
2 à 16 Bd SOUFFLOT - 92000 NANTERRE

MODIFICATIONS

ECHELLE : 1/100

Mise à jour coupe AA  
Modification portes et accès

Nov 87

07/87  
07/93

